

„Gel – Woodstain 510“

Neturinti kvapo, nelašanti, greitai džiūstanti, šilko blizgesio, vidaus ir išorės apdailai skirta danga

Savybės

Bekvapė, želė formos medienos danga, pagaminta alkido dervos pagrindu, kurios sudėtyje nėra biocido komponentų. Danga turi šilko blizgesį. Sudėtyje yra aukšta kietųjų dalelių koncentracija, užtikrinanti drėgmės reguliavimą ir didelę skvarbą.

Danga yra nelašanti, todėl ji idealiai tinka darbui virš galvos (pvz., apatinės stogo dangos dalies dažymas). Dangą lengva užnešti. Susiformuoja tolygus dangos sluoksnis be sujungimų. Pagal specialų užsakymą galime pristatyti apsaugines savybes turintį produktą „Gel Woodstain 510“, kurio danga užtikrina apsaugą nuo grybelio poveikio.

Panaudojimo sritys

Danga yra atspari oro sąlygoms, todėl ji yra skirta išorės darbams. Dangą galima naudoti visų rūšių kietos ir minkštos medienos paviršiams. Dangą galima užnešti ant visiškai arba dalinai stabilų matmenų komponentų (pvz., persidengiančios plokštės, stogo dangos apatinės dalies paviršiai, tvoros, vijoklinių augalų prilaikymo sistemos, sodo gaubtai, rėmai, vartai ir pan.). Danga gali būti naudojama ir vidaus darbams.

Dangą naudojant ant didelės drėgmės veikiamų paviršių (pvz., apatiniai stogo dangos paviršiai), iškyla grybelio poveikio pavojus. Šiems paviršiams rekomenduojame naudoti „Gel Woodstain 510“ dangą, pasižyminčią apsauginiu poveikiu (daugiau informacijos rasite skyriuje „Pastaba“).

Medžiagos aprašymas**Standartinė spalva:**

Skalės Nr.	Identifikacija
-	0100 bespalvė ¹⁾
03.LA.01	9510 laimo balta
03.LA.03	9410 ebonito
09.LA.02	1411 pušies
09.LA.03	1410 ąžuolo
12.LA.05	8412 tikmedžio
15.LA.01	8413 šviesaus graikinio riešuto
15.LA.02	8411 kaštono
15.LA.03	8410 graikinio riešuto
18.LA.04	8415 raudonmedžio
21.LA.03	3410 rusvai raudonos spalvos

¹⁾ Galima naudoti tik vidaus darbams. Daugiau informacijos rasite skyriuje „Pastaba“.

Naudojant „Brillux Color System“ spalvų maišymo sistemą galima gauti įvairius kitus atspalvius (pagal „Scala“ spalvų gamą „Topcoat Paint“).

Blizgumas: šilko blizgesys.

Medžiagos pagrindas: speciali alkido derva, pagaminta tirpiklio pagrindu.

VOC medžiaga: ES produktui taikomi apribojimai (kat. A/e): 400 g / l (2010). Šio produkto sudėtyje yra ne daugiau kaip 400 g / l VOC medžiagos.

Pliūpsnio taškas: +62°C.

Tankis: apie 0,85 – 1,00 g / cm³ (priklausomai nuo spalvos).

Pakuotė:

Standartinės spalvos: 375 ml, 750 ml, 3,00 l, 5,00 l, 20,00 l.

„Color system“: 375 ml, 750 ml, 3,00 l, 5,00 l, 20,00 l.

Paskirtis**Skiedimas**

Produktas yra paruoštas naudojimui. Jo nereikia skiesti. Priešingu atveju gali būti viršyta VOC vertė (pagal ES direktyvą).

Atspalvio keitimas

Visas spalvas galima maišyti tarpusavyje. Kitas spalvas galima gauti naudojant „Brillux color system“. Rekomenduojame palaukti 24 valandas ir tik tada pradėti gauto mišinio dengimą. Per šį laikotarpį mišinys vėl įgaus klampumą ir nustos lašėti.

Suderinamumas

Galima maišyti tik su tokio pat tipo medžiagomis, kurios yra nurodytos šiuose duomenų lapuose.

Naudojimas

Prieš naudojimą išmaišykite. Išmaišius palaukite kol mišinys vėl įgaus klampumą. Produktą „Gel Woodstain 510“ tepkite su dažams skirtu teptuku.

Sąnaudos

Vienas sluoksnis: apie 70 ml / m². Tikslias sąnaudas galima nustatyti atlikus bandomąjį paviršiaus padengimą.

Darbinė temperatūra

Medžiagos nenaudokite, jeigu aplinkos temperatūra yra žemiau +5°C.

Įrankio valymas

Tik baigus darbą įrankius tuoj pat nuvalykite produktu „Thinner AF 631“ arba „Quick-Acting Bruch Cleaner 111“.

Džiovinimas (+20°C, 65 % santykinė drėgmė)

Danga džiūsta apie 7 valandas. Sekantį sluoksnį galima užnešti po 24 valandų. Jeigu aplinkos temperatūra yra žemesnė ir / arba santykinė oro drėgmė didesnė danga džiūsta ilgiau.

Sandėliavimas

Medžiagą sandėliuokite vėsioje ir sausoje patalpoje. Atidarytus konteinerius sandariai uždarykite.

Deklaracija
Pavojingumo vandens telkiniams klasė

WKG 1, pagal VvWwS.

Produkto kodas

M-KH02.

Būtina laikytis produkto saugos duomenų lapuose pateiktų specifikacijų.

Dangos formavimas
Paviršiaus paruošimas

Paviršius turi būti kietas, sausas, švarus, turintis gerą sukibimą, atsparus apkrovoms ir be skaidančių medžiagų. Pagal BFS brošiūros skyrių Nr. 18, drėgmė neturi būti didesnė kaip 15 % (tikslių matmenų komponentų / struktūrų atveju) ir ne didesnė kaip 18 % (netikslių matmenų komponentų / struktūrų atveju). Kruopščiai pašalinkite oro sąlygų paveiktą medienos paviršiaus sluoksnį (pilkesnį). Suminkštėjusius ir lipnius medienos paviršius pašalinkite produkto „Nitro

Thinner 456“ pagalba. Dirbkite gerai vėdinamoje patalpoje. Apdirbant arba šalinant dažų dangas gali susidaryti pavojingos dulkės / garai (pvz., šlifuojant, deginant ir pan.). Darbus atlikite gerai vėdinamoje patalpoje. Jeigu reikia, darbo metu naudokite būtiną kvėpavimo takų apsaugos įrangą. Mišinį paruoškite pagal reikalavimus. Naudokite paruošiamąją ir / arba tarpinę paviršiaus dangą. Taip pat vadovaukitės BFS brošiūros skyriaus Nr. 3, Nr. 18 dalies Nr. 3 bei Nr. 4 ir VOB dalyje C ir DIN 18363 skyriuje Nr. 3 pateiktais nurodymais.

Išorinių medienos komponentų (dalinai arba visiškai stabilių matmenų) padengimas

Medžiagos	Impregnavimas ¹⁾	Pirminė danga	Tarpinė danga	Viršutinė danga
Neapdirbta mediena, išoriniai paviršiai (pvz., apatinė stogo dangos paviršiaus dalis), tvoros, sodo gaubtai, rėmai, vartai ir kt.	„Impredur Wood Impregnating Primer 550“	„Woodstain 510“ želė.	„Woodstain 510“ želė.	„Woodstain 510“ želė.
Medienos komponentai / struktūros su nepažeista medienos danga.	Neapdirbtos zonos: „Impredur Wood Impregnating Primer 550“.	Jeigu reikia, pažeistos zonos: „Woodstain 510“ želė.	„Woodstain 510“ želė.	„Woodstain 510“ želė.

¹⁾ Vadovaukitės BFS brošiūros Nr. 18 skyriuose Nr. 6 ir 7.2.1. pateikta informacija.

Medienos dangos (vidaus darbai)

Medžiagos	Pirminė danga	Tarpinė danga	Viršutinė danga
Neapdirbti medienos komponentai.	„Woodstain 510“ želė.	Jeigu reikia, „Woodstain 510“ želė.	„Woodstain 510“ želė.
Medienos komponentai su nepažeista medienos danga.	Jeigu reikia, pažeistas zonas: „Woodstain 510“ želė.		

Pastabos
Tarpinės dangos šlifavimas

Tarp atskirų darbo etapų rekomenduojame atlikti paviršiaus šlifavimo procedūrą.

Esamos medienos dangos patikra

Patikrinkite esamų medienos dangų sukibimą (įbrėžkite ją arba atlikite lipnios juostos testą). Šlapią audinį uždėkite ant medienos paviršiaus ir patikrinkite, ar vanduo neįsigeria į medieną. Jeigu per trumpą laiką medienos paviršiuje susiformuoja tamsios dėmės, pažeistą medienos dažų dangą reikia kruopščiai pašalinti (iki švaraus medienos paviršiaus).

Medienos dangos spalvos įvertinimas

Dėl medienos spalvos ir absorbcinių galimybių skirtumo, skirtingų rūšių mediena šiek tiek pakeičia dangos spalvą, todėl darbo pradžioje rekomenduojame atlikti bandomąjį padengimą.

Vidaus darbams naudojama bespalvė danga

Bespalvės medienos dangos nėra tinkamos lauko darbams, kadangi jos nesuteikia pakankamos apsaugos nuo ultravioletinių spindulių.

Medienos dangos ilgaamžiškumas

Medienos dangos ilgaamžiškumas taip pat priklauso ir nuo konstrukcijos tipo ir viso komponentų paviršiaus impregnavimo kokybės. Norint užtikrinti gerą medienos dangos kokybę, rekomenduojame reguliariai (kartą per 2 – 3 metus) atlikti jos patikrą. Tikrinti reikia tas dangos vietas, kurios yra labiausiai veikiamos oro sąlygų.

Didelių plotų padengimas patalpų viduje

Patalpų viduje esančių didelių plotų dengimui (pvz., sienų arba perdangimų paviršiai) rekomenduojame naudoti vandens pagrindu gaminamą produktą „Acryl Woodstain 235“, kadangi tipiniai tirpiklio pagrindu gaminami alکیدo dervos produktai turi specifinį kvapą. Iškilus

papildomiems klausimams, kreipkitės į „Brillux“ prekybos partnerius.

Išoriniai medienos paviršiai

Naudojant šią technologiją, specialiai apdirbti medienos paviršiai turi ribotas panaudojimo išorėje galimybes. Daugiau informacijos rasite BFS brošiūroje Nr. 18, skyriuje Nr. 2.2.3..

Dangos rekomendacijos gali būti suteikiamos tik konkrečiais panaudojimo atvejais, įvertinus medžiagos tipą ir kokybę, struktūrą ir klimato sąlygas. Daugiau informacijos jums suteiks „Brillux“ prekybos atstovas.

Apsauginė dangos funkcija

Produktas, ant kurio pakuotės yra ženklas „Protect“ (Apsauga), ant apdorotų paviršių suformuoja apsauginį sluoksnį, saugantį nuo grybelio. Šio tipo produktą reikia naudoti išorės paviršių apdirbimui.

Produkto sudėtyje naudojami konservantai iki minimumo sumažina grybelio atsiradimo pavojų ateityje. Rekomenduojame paviršius padengti ne mažiau kaip dviem dangos sluoksniais.

Pagal paskutinius turimus duomenis, paviršiams negalime užtikrinti nuolatinės apsaugos nuo grybelio.

Kitos specifikacijos

Vadovaukitės naudojamų produktų duomenų lapuose pateiktais papildomais nurodymais.

Pastaba

Šie duomenų lapai buvo paruošti pagal galiojančius Vokietijos įstatymus, standartus, specifikacijas ir kodus. Originali duomenų lapų versija yra Vokiečių kalba. Lapų turinys neturi juridinės galios. Produkto naudotojas ir / arba pirkėjas nėra atleidžiamas nuo atsakomybės ir privalo

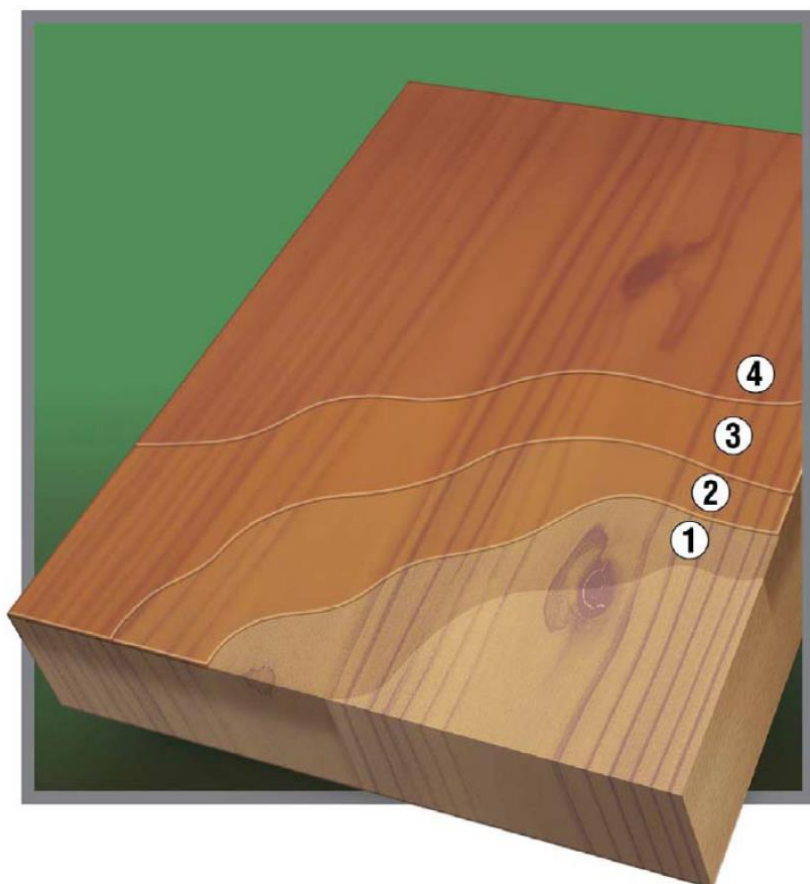
įsitikinti, kad šis produktas tinka konkrečiai paskirčiai. Be to, būtina laikytis mūsų nustatytų sąlygų ir apmokėjimo terminų.

Pasirodžius naujai šių duomenų lapų versijai su papildoma informacija, ankstesnė versija yra laikoma negaliojančia. Paskutinės redakcijos duomenų lapų versiją galima peržiūrėti mūsų internetiniame puslapyje.

Brillux
Pašto dėžutė 16 40
48005 Munster
Vokietija
Tel. Nr.: +49 (0) 251 7188-0
Faksas: +49 (0) 251 7188-105
www.brillux.com
www.brillux.de
info@brillux.de

Iliustracija

Išorinių medienos komponentų, kurių matmenys yra visiškai arba dalinai stabilūs, paviršių dangos



- 1. Impregnavimas**
(„Impredur Wood Impregnating Primer 550).
- 2. Pradinė danga**
(„Woodstain 510“ želė)
- 3. Tarpinė danga**
(„Woodstain 510“ želė)
- 4. Viršutinė danga**
(„Woodstain 510“ želė)